

BEYÂTİ ŞARKI  
KOKLAMAM ARTIK GÜLÜ

DÜYEK

BESTE : DR.ALÂEDDİN YAVAŞCA  
GÜFTE : ŞEYH NÂCİ SİRAL  
(Beste Tarihi : 12/1/1959-Sultanahmed)



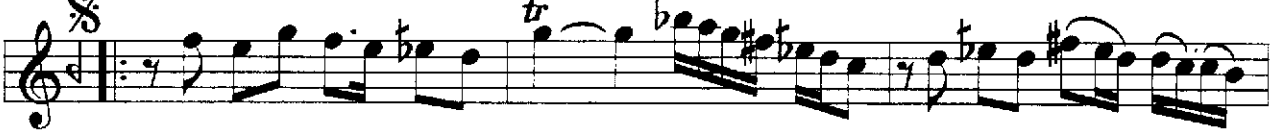
ARANADME



KOK LA MAM AR TIK GÜ LÜ BÜ YU NU AL DIM YE TER



( SAZ ..... ) ( SAZ ..... )



ÖZ LE MEZDİL BÜL BÜ LÜ AŞ KI NA DAL DIM YE



TER AŞ KI NA DAL DIM YE TER ( SAZ ..... )



TER ( SAZ ..... ) NE GÜL OL SUN NE BÜL BÜL



YO LUN DA CÂ NÂ SE NİN ( SAZ ..... )



NE GÜL OL SUN NE BÜL BÜL YO LUN DA CÂ NÂ



SE NİN ( SAZ ..... )

Y.Pamukçu

KOKLAMAM ARTIK GÜLÜ BÜYÜNÜ ALDIM YETER  
ÖZLEMEZ DİL BÜLBÜLÜ AŞKINA DALDIM YETER  
NE GÜL OLSUN NE BÜLBÜL YOLUNDA CÂNÂ SENİN  
MAHVEDİP CİS'MÜ TENİ SÂDE RÜH KALDIM YETER